



PODNOŚNIK

**BVT HTJ-23**

[www.bvt.com.pl](http://www.bvt.com.pl)

# PODNOŚNIK HTJ-23



- Montaż na podwoziu samochodowym o DMC od 7,5 t.
- Pompa hydrauliczna napędzana zintegrowaną z podwoziem przystawką odbioru mocy.
- Hydrauliczne podpory typu H.
- Trzyczęściowy wysięgnik teleskopowy z dodatkowym członem manewrowym.
- Siłownik teleskopu, łańcuch i przewody zamontowane wewnątrz wysięgnika.

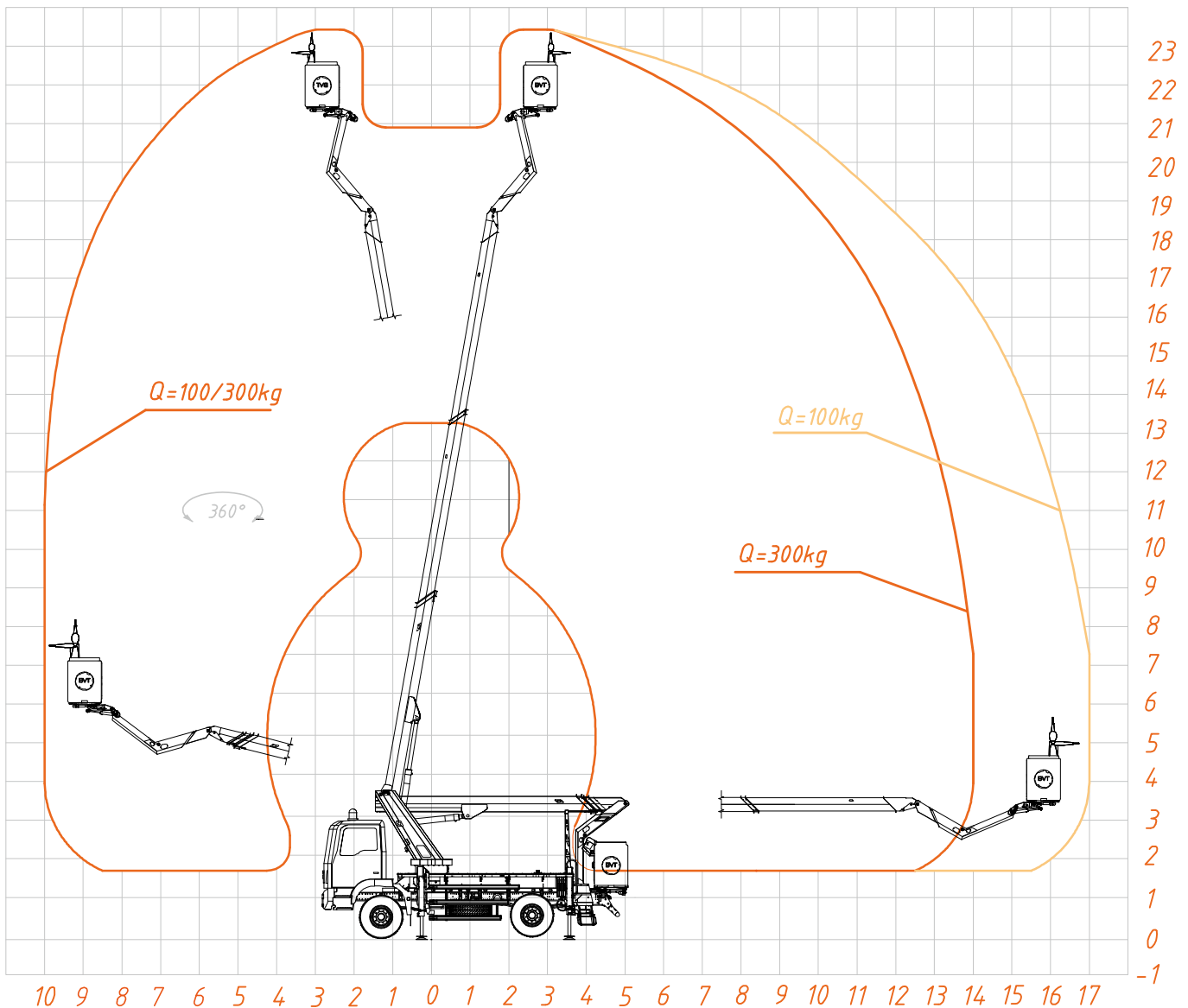
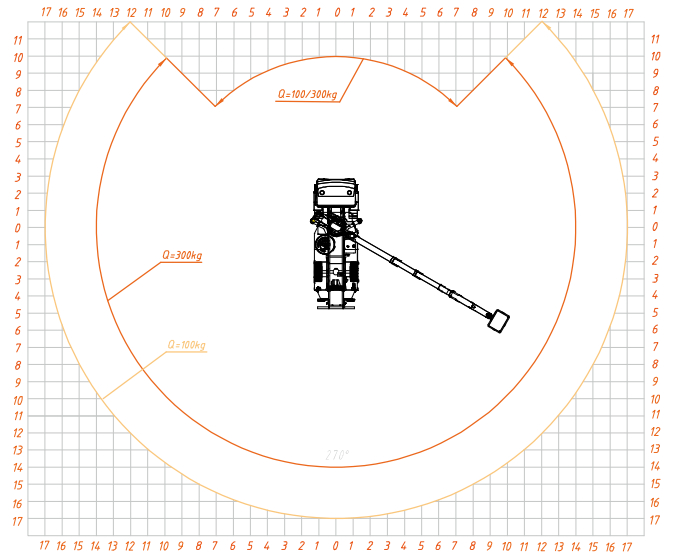
STANDARD		OPCJE		
	max. udźwig kosza	300 kg	dodatkowa linia napięciowa	230V z gniazdem w koszu
	max. wysokość robocza	23 m	obrót kosza	+/- 65°
	max. wysięg roboczy boczny przy obciążeniu 100 kg/300 kg	17 m / 14 m	kąt obrotu wysięgnika	n x 360°
	kąt obrotu wysięgnika	360°	szerokość rozstawienia podpór (jeden pas ruchu)	2998 mm
	masa zabudowy	4900 kg	<b>PONADTO:</b> - możliwość zmiany charakterystyki pracy w zależności od szerokości rozstawienia podpór, - przystosowanie do pracy przy urządzeniach pod napięciem do 1000V (kosz z tworzywa), - elektroniczny pomiar obciążenia kosza, - przystosowanie do hydronarzędzi, - dodatkowy napęd awaryjny, - przystawka do podkrzesywania drzew.	
	szerokość rozstawienia przednich podpór	3360 mm		
	szerokość rozstawienia tylnych podpór	2550 mm		
	wysokość transportowa	3,90 m		
<b>PONADTO:</b> - sterowanie elektrohydrauliczne proporcjonalne z poziomu ziemi i z kosza, z możliwością regulacji prędkości ruchów roboczych, - kosz metalowy, - lampa szperacz zamontowana w koszu.				

## ZALETY

- duża niezawodność,
- zamontowane wewnątrz wysięgnika przewody przewijane, łańcuchy i cylinder teleskopowania pozwalają na niezawodne działanie w warunkach zimowych,
- sztywność konstrukcji,
- całość malowana proszkowo,
- elastyczność w doposażeniu podnośnika w opcje.

BUDOWA

- 1 Kąt pracy kolumny 360°.
- 2 Wysięgnik teleskopowy.
- 3 Wysuw członów realizowany za pomocą wysięgnika hydraulicznego i wielopłytkowych łańcuchów, umieszczonych wewnątrz wysięgnika.
- 4 Przewody hydrauliczne i elektryczne prowadzone wewnątrz wysięgnika.
- 5 Poziomowanie kosza oparte na zamkniętym układzie dwóch siłowników hydraulicznych.





**Beckmann Volmer Technology Sp. z o.o.**

83-330 Żukowo  
ul. 3 Maja 25

NIP: 589 000 91 43

**Sekretariat**

tel.: +48-58-681-84-31

fax: +48-58-681-84-35

info@bvt.com.pl