



PODNOŚNIK
BVT LTJ-20

www.bvt.com.pl

PODNOŚNIK BVT LTJ-20



- Montaż na podwoziu samochodowym 3,5 t lub większym.
- Pompa hydrauliczna napędzana zintegrowaną z podwoziem przystawką odbioru mocy.
- Hydrauliczne podpory.
- Trzyczęściowy wysięgnik teleskopowy z dodatkowym członem manewrowym.
- Siłownik teleskopu oraz łańcuch zamontowany wewnątrz wysięgnika.

STANDARD

max. udźwieg kosza	200 kg
max. wysokość robocza	20 m
max. wysięg roboczy boczny przy obciążeniu 100 kg/200 kg	12 m / 9 m
kąt obrotu wysięgnika	270 °
masa zabudowy	1550 kg

PONADTO:

- sterowanie elektrohydrauliczne proporcjonalne z poziomu ziemi i z kosza, z możliwością regulacji prędkości ruchów roboczych,
- kosz metalowy,
- elektroniczny pomiar obciążenia kosza,
- lampa szperacz zamontowana w koszu,
- dodatkowy napęd awaryjny.

OPCJE

dodatkowa linia napięciowa	230V z gniazdem w koszu
obrót kosza	+/-45°

PONADTO:

- przystosowanie do pracy przy urządzeniach pod napięciem do 1000V (kosz z tworzywa),
- przystosowanie do hydronarzędzi,
- przystawka do podkrzesywania drzew.

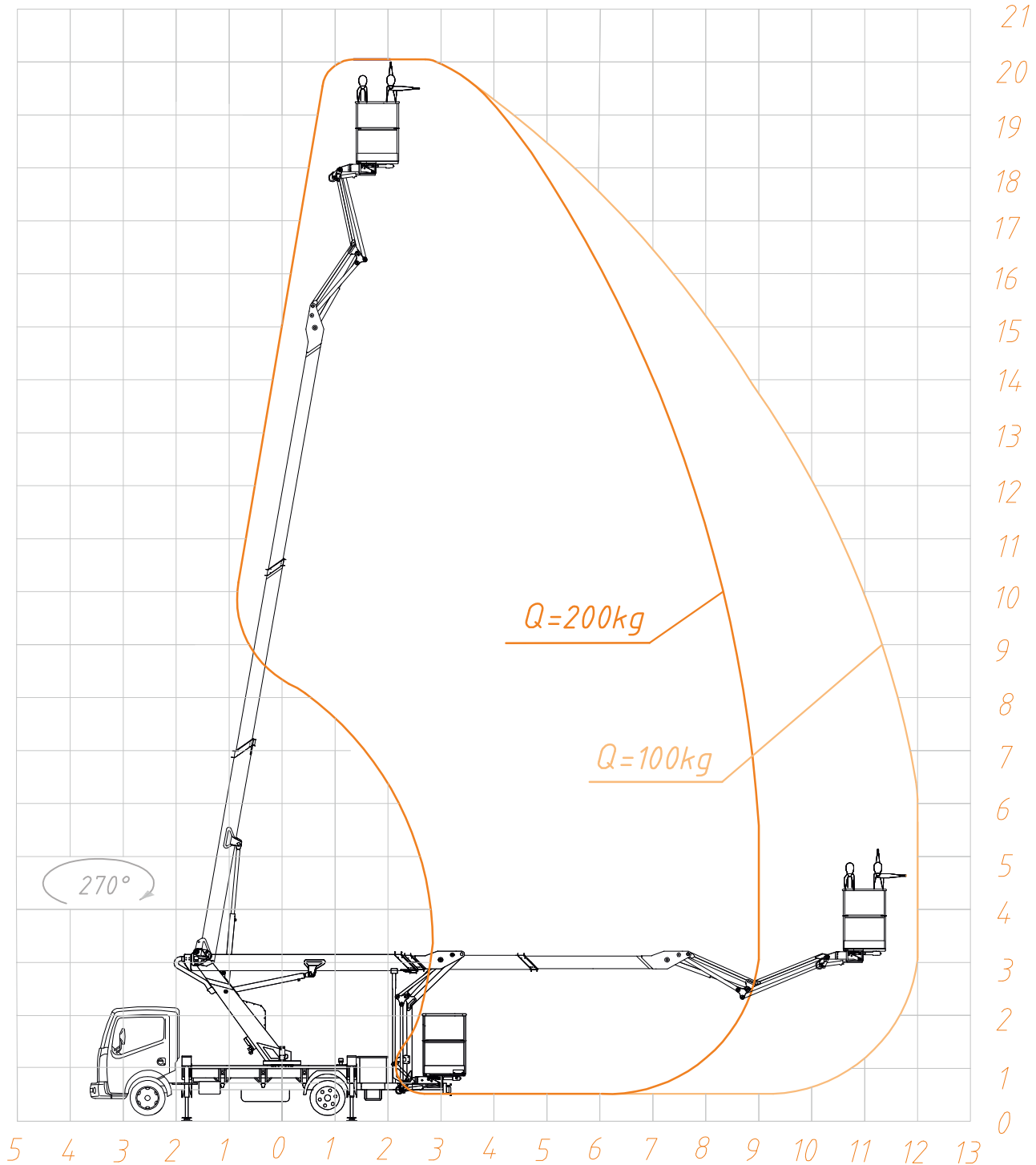
ZALETY

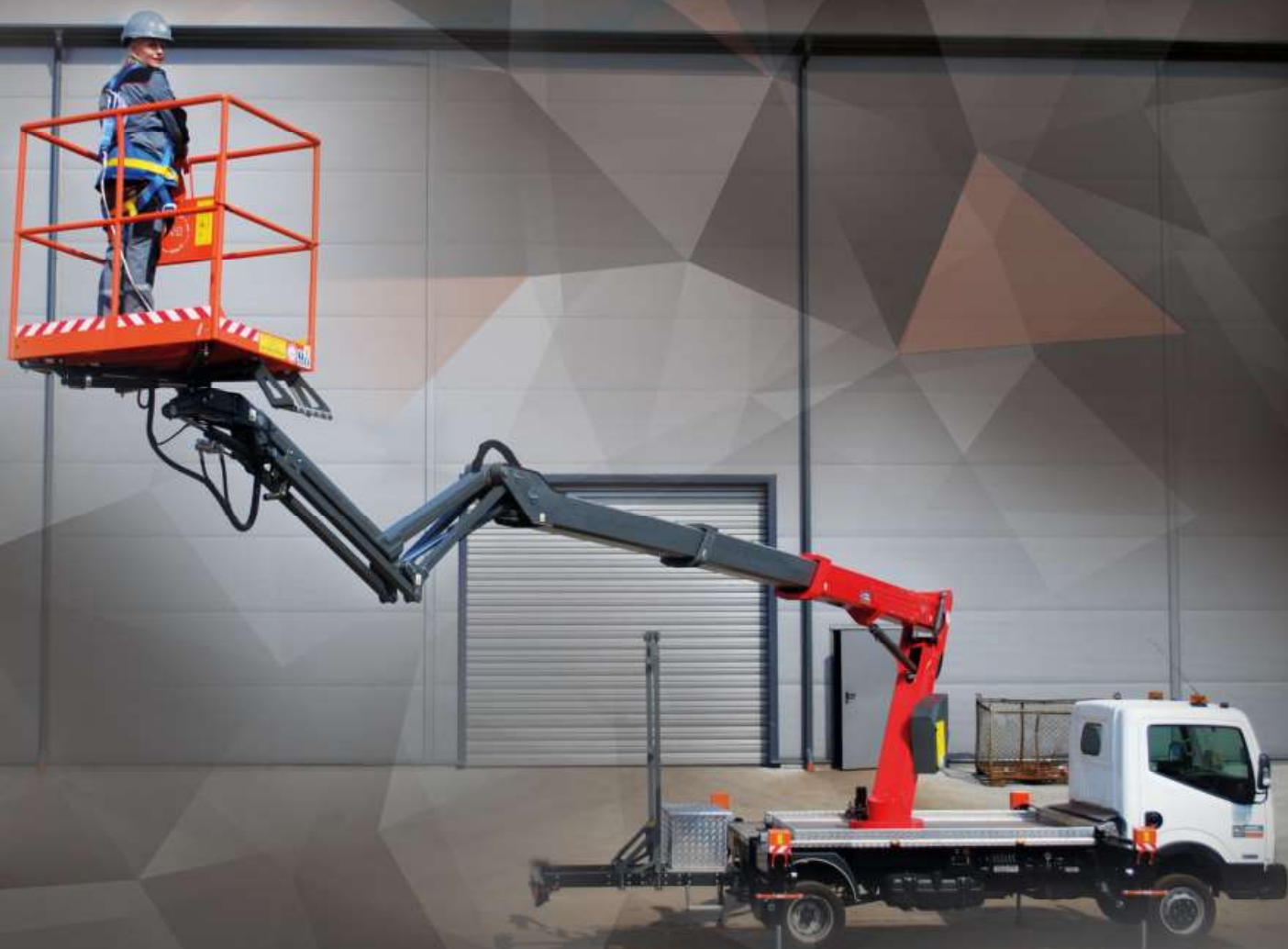
- zamontowany wewnątrz wysięgnika siłownik teleskopowania pozwala na niezawodne działanie w warunkach zimowych,
- wysoka sztywność konstrukcji,
- całość malowana proszkowo, w tym wysięgniki,
- elastyczność w doposażaniu podnośnika w opcje.



BUDOWA

- 1 Kąt pracy kolumny 270°.
- 2 Wysięgnik teleskopowy z ramieniem manewrowym.
- 3 Wysuw członów realizowany za pomocą wysięgnika hydraulicznego i wielopłytkowych łańcuchów, umieszczonych wewnątrz wysięgnika.
- 4 Przewody hydrauliczne i elektryczne prowadzone wewnątrz wysięgnika.
- 5 Poziomowanie kosza oparte na zamkniętym układzie dwóch siłowników hydraulicznych.





Beckmann Volmer Technology Sp. z o.o.

83-330 Żukowo
ul. 3 Maja 25

NIP: 589 000 91 43

Sekretariat

tel.: +48-58-681-84-31

fax: +48-58-681-84-35

info@bvt.com.pl