



PODNOŚNIK

BVT LTS-16

www.bvt.com.pl



- Montaż na podwoziu samochodowym od 3,5 t.
- Pompa hydrauliczna napędzana zintegrowaną z podwoziem przystawką odbioru mocy.
- Hydrauliczne podpory.
- Trzyczęściowy wysięgnik teleskopowy.
- Siłownik teleskopu, łańcuch i przewody zamontowane wewnątrz wysięgnika.

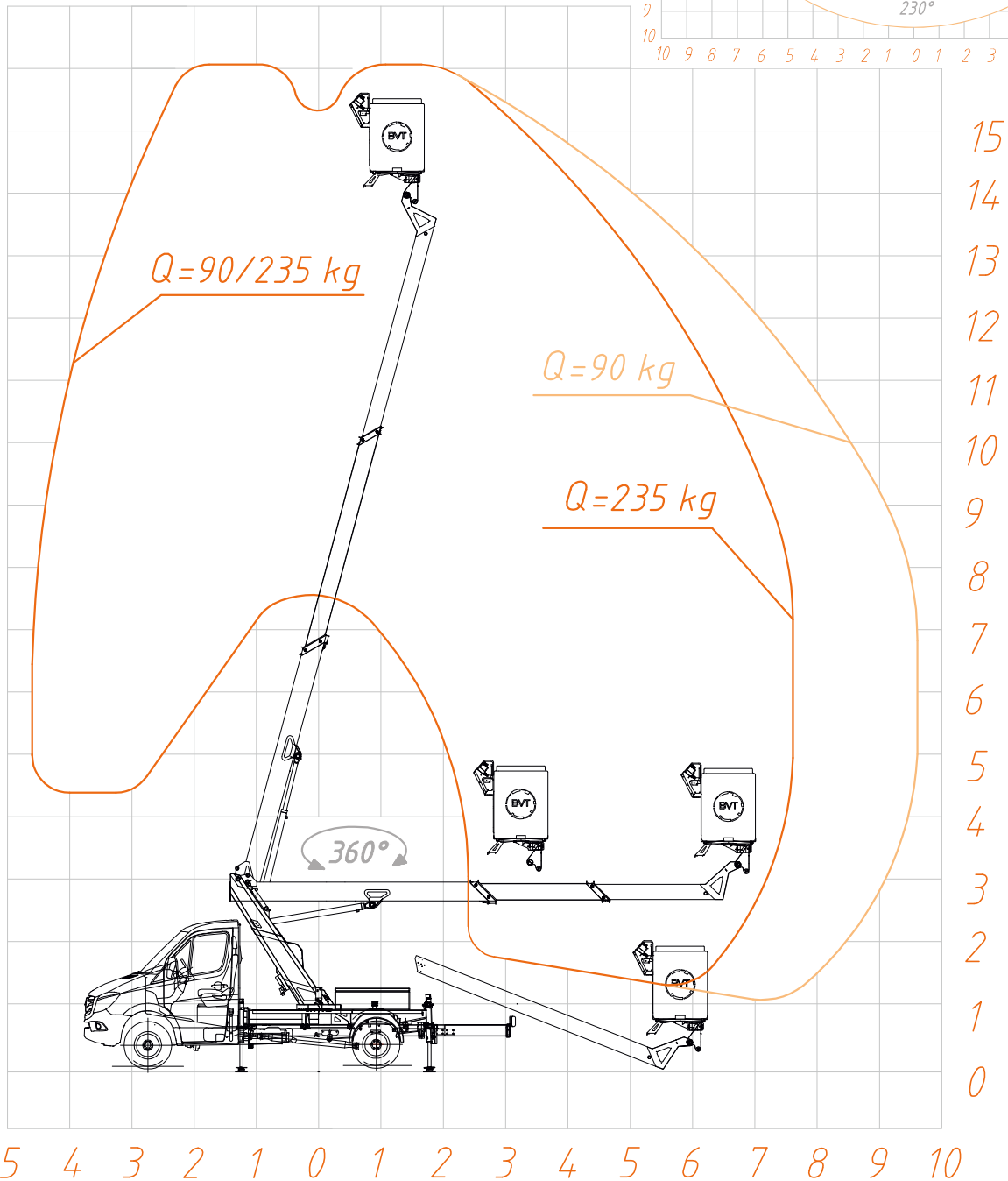
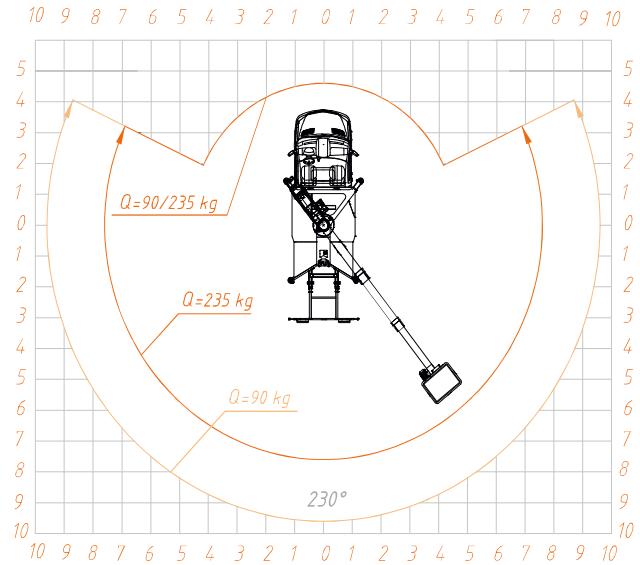
STANDARD		OPCJE	
	max. udźwig kosza		235 kg
	max. wysokość robocza		16 m
	max. wysięg roboczy boczny przy obciążeniu 235 kg /90 kg		7,6 m /9,6 m
	kąt obrotu wysięgnika		360°
	masa zabudowy		1450 kg +/- 50 kg
	szerokość rozstawienia przednich podpór (jeden pas ruchu)		3000 mm
	szerokość transportowa		2,5 m
	PONADTO: -sterowanie elektrohydrauliczne z poziomu ziemi i z kosza, z możliwością regulacji prędkości ruchów roboczych, -kosz metalowy, -lampa szperacz zamontowana w koszu.		
			dodatkowa linia napięciowa 230V z gniazdem w koszu obrót kosza +/-65° obrót wysięgnika 360° lub n x 360°
			PONADTO: - możliwość zmiany charakterystyki pracy w zależności od szerokości rozstawienia przednich i tylnych podpór, - przystosowanie do pracy przy urządzeniach pod napięciem do 1000V (kosz z tworzywa lub aluminiowy, montowany na izolatorach), - elektroniczny pomiar obciążenia kosza, - przystosowanie do hydronarzędzi, - dodatkowy napęd awaryjny, - przystawka do podkrzesywania drzew.

ZALETY

- duża niezawodność,
- zamontowane wewnątrz wysięgnika przewody przewijane, łańcuchy i cylinder teleskopowania pozwalają na niezawodne działanie w warunkach zimowych,
- sztywność konstrukcji,
- całość malowana proszkowo,
- elastyczność w doposażaniu podnośnika w opcje.

BUDOWA

- 1 Kąt pracy kolumny 360°.
- 2 Wysięgnik teleskopowy.
- 3 Wysuw członów realizowany za pomocą wysięgnika hydraulicznego i wielopłytkowych łańcuchów, umieszczonych wewnątrz wysięgnika.
- 4 Przewody hydrauliczne i elektryczne prowadzone wewnątrz wysięgnika.
- 5 Poziomowanie kosza oparte na zamkniętym układzie dwóch siłowników hydraulicznych.





Beckmann Volmer Technology Sp. z o.o.

83-330 Żukowo
ul. 3 Maja 25

NIP: 589 000 91 43

Sekretariat

tel.: +48-58-681-84-31

fax: +48-58-681-84-35

info@bvt.com.pl